





**SCHÖFMANN**  
Steuerelektronik GmbH

**EWS4**  
ROLL-[GITTER] TORSTEUERUNG

12.10.16 16:32 2492  
Tor geschlossen



Wir, Schöfmann Steuerungselektronik GmbH, sind ein familiär geführtes Unternehmen mit Firmensitz in Geretsried, Oberbayern. Unser Kerngeschäft ist das Konzipieren, Entwickeln und Produzieren von Steuerungen für Industrieanlagen. Unser Aufgabenportfolio und anschließende hausinterne Produktion erstrecken sich dabei auf drei Kernbereiche:

### UNIVERSELLE TORSTEUERUNGEN

Mit unseren Standard-Steuerungen stellen wir Ihnen innovative Alleskönner für alle Torsysteme bereit.

### SONDERLÖSUNGEN

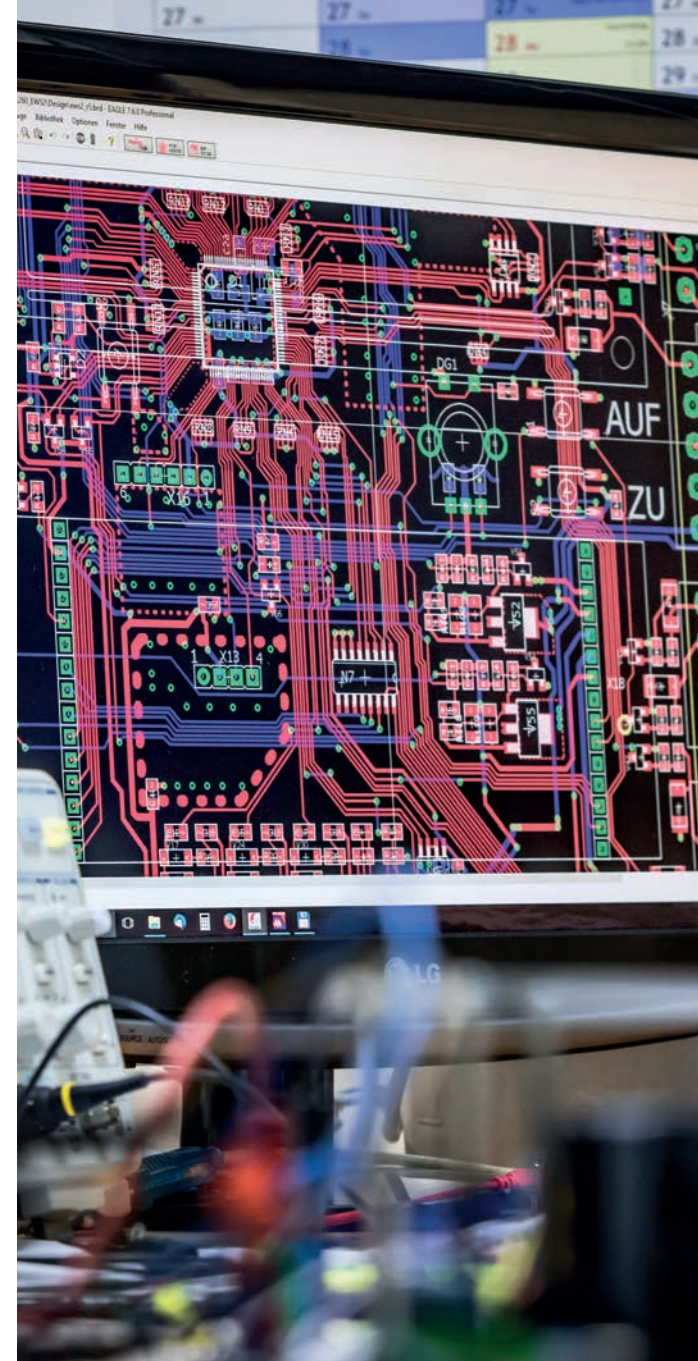
Wir bauen individuell angepasste oder entsprechend Ihren Vorstellungen gebrandete Steuerungen.

### ENTWICKLUNGEN

Mit Begeisterung entwickeln wir neue Lösungen für Ihre ganz speziellen Torsysteme.

In allen Bereichen kommt uns unsere jahrzehntelange Erfahrung im Bereich Torsteuerung und der gesamten dazugehörigen Branche zu Gute.

Bei der Konzeption aller unserer Steuerungen stehen die einfache Montage, Inbetriebnahme und Wartung im Vordergrund. Es ist uns ein besonderes Anliegen, den Tormonteuren und Handwerkern das Leben leichter zu machen!





# Wir fertigen langlebige Qualität

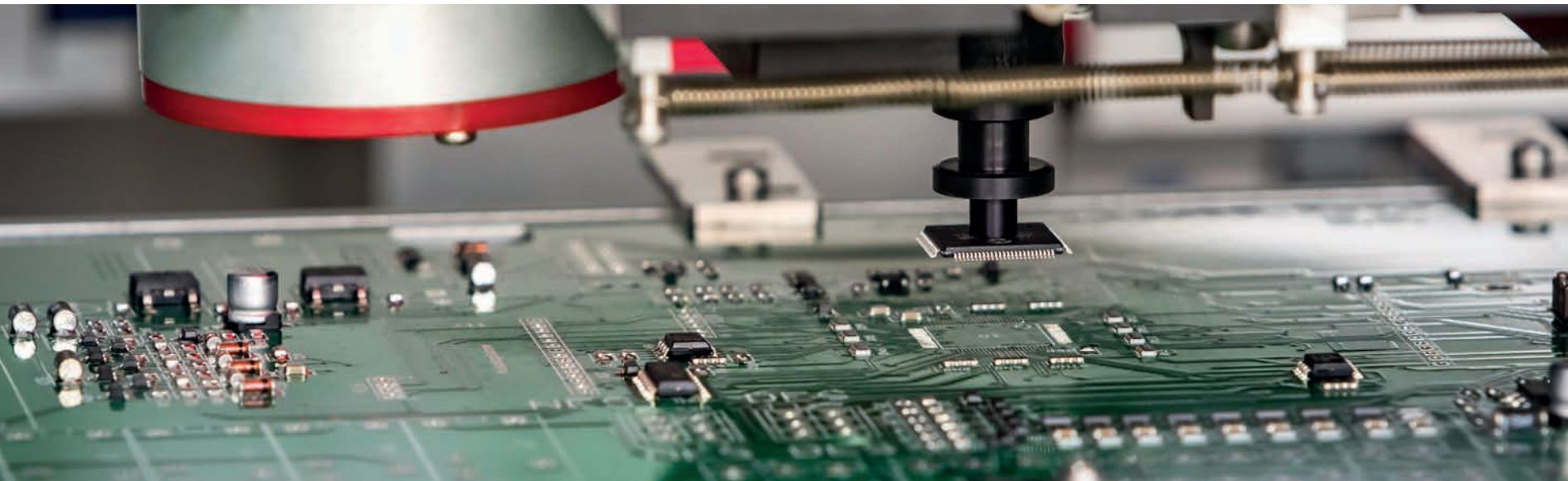
## UNIVERSELLE TORSTEUERUNGEN

In unseren Standardprodukten stecken jahrelange Erprobung und Weiterentwicklung.

Diese Produkte zeichnen sich vor allem durch ihre universelle Einsetzbarkeit und in der einfachen und praktischen Handhabung bei der Montage, Inbetriebnahme und Wartung aus. Darüber hinaus sind unsere Standardprodukte für Sie auf Lager vorrätig und somit immer kurzfristig verfügbar.

Alle Steuerungen werden komplett von uns selbst im eigenen Haus entwickelt und produziert. Jede einzelne Platine wird von uns vor Ort bestückt, gelötet, persönlich optisch und elektrisch geprüft und eigenhändig verpackt und versendet.

Daraus ergeben sich für Sie kurze Produktions- und Lieferzeiten. Die Einhaltung aller aktuell gültigen Normen und Richtlinien ist für uns selbstverständlich.







# Wir bauen individuelle Unikate

## SONDERLÖSUNGEN

Besonders dann, wenn Sonderlösungen gebraucht werden, weil eine Steuerung entsprechend Ihren Ansprüchen und Anforderungen angepasst oder gestaltet werden muss, fühlen wir uns angesprochen.

Für Ihre ganz individuelle Lösung erweitern wir die Steuerungsplatine um Bauteile, specken ein bestehendes System ab oder

kombinieren verschiedene Steuerungen. Wir schaffen eine klare, funktionale und praktikable Struktur, ergänzen um alle notwendigen Anschlüsse und Verbindungen und achten darauf, allen gültigen Normen und Richtlinien zu entsprechen. Sie erhalten am Ende des Konstruktionsprozesses ein Unikat, welches wir als Einzelstück oder auch in Serie bei uns im Haus produzieren können.





# Wir entwickeln mit Leidenschaft Neues

## ENTWICKLUNGEN

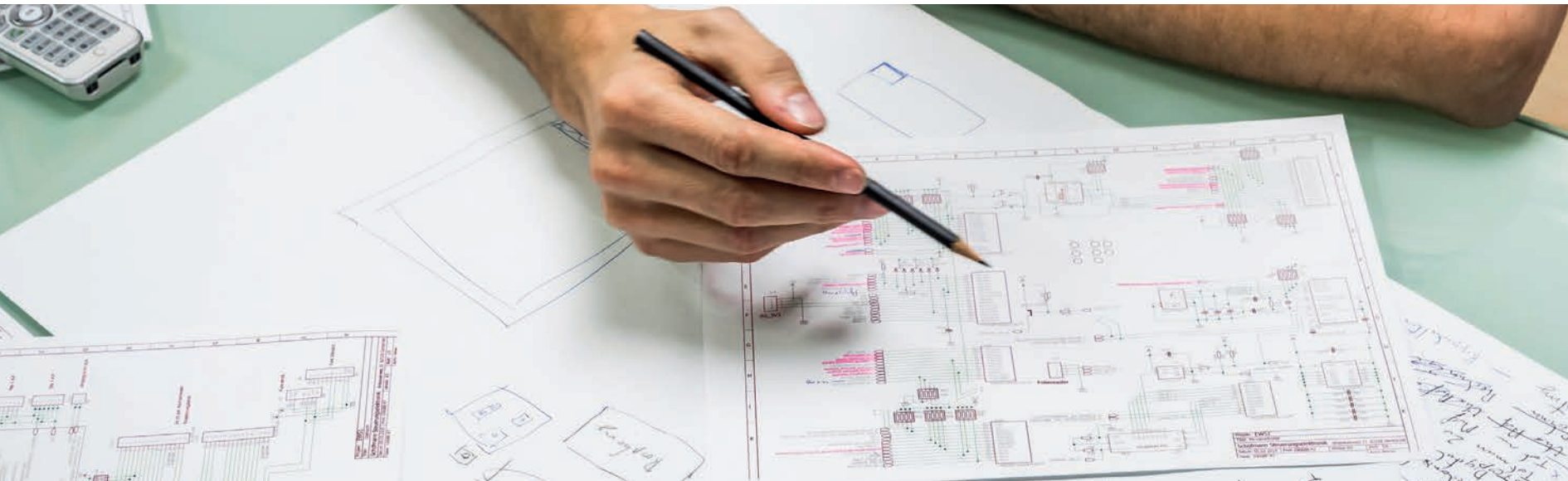
Die Grundlage für die Entwicklung von neuen Steuerungen sind unsere Erfahrung und der über Jahrzehnte in unserem Unternehmen aufgebaute Wissensschatz.

Wir sehen uns als Experten in Sachen Steuerungen und entwickeln in unserem Tagesgeschäft immer wieder ganz neue Lösungen.

Mit Begeisterung erarbeiten wir in Abstimmung mit Ihnen ein Steuerungskonzept. Aus diesem entwerfen wir einen Schaltplan und das Layout für die Hardware (Platine). Der darauf aufbauen-

de Prototyp wird von uns selbst gefertigt und auch die Software wird bei uns im Haus entwickelt. Am Prototypen und der Software feilen wir solange, bis wir ein Erstmuster bauen können. Die fertige Steuerung ist dann ein Produkt aus dem Konstruktions- und dem engen Abstimmungsprozess mit Ihnen.

Unser Anliegen ist es, Ihnen eine praktikable und langlebige Steuerung anzubieten. Dabei gehen wir keine Kompromisse ein, sondern suchen immer eine klare und umsetzbare Lösung.





# CharakterKopf

MARCUS OELTJEBRUNS

Marcus Oeltjebruns ist 4-facher Familienvater und Geschäftsführer der Schöfmann Steuerungselektronik GmbH.

Was begeistert den CharakterKopf von Schöfmann?

Mich begeistert es, Neues zu machen, etwas zu kreieren, das dann am Ende als Produkt gut und durchdacht ist. Und gut finde ich es dann, wenn es sowohl den Ansprüchen unserer Kunden entspricht, als auch für uns leicht zu fertigen ist.

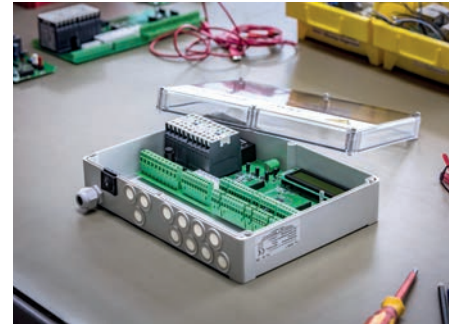
Wieso braucht die Welt Schöfmann?

Weil es Tore gibt, die gesteuert werden müssen! ;-)

Kaum einer macht das so durchdacht wie wir. Vielfältige Faktoren fließen in die Entwicklung eines Produktes mit ein - bis es am Ende für den Einsatzzweck nicht nur gut funktioniert, sondern auch verständlich ist. Einer, der das Produkt verbaut, wird das auch spüren. Es geht einfach leichter mit unseren Produkten.

[WWW.SCHOEFMANN.EU](http://WWW.SCHOEFMANN.EU)





**SCHÖFMANN**  
Steuerungselektronik GmbH

Breslauer Weg 31 • 82538 Geretsried • Tel. 08171-10344 • Fax 08171-76684  
info@schoefmann.eu | www.schoefmann.eu